

ActiveImageTM PROTECTOR



全系列產品支援Dedupe功能 / 排程同步 / 抄寫 類備援軟體

- 類備援定期排程，自動轉換到ESXi/Hyper-V上
- 虛擬開機套件 (HyperBoot) 快速驗證備份檔案 / 災難接手快速掛載開機
- 虛擬平台備份，方式自由選擇 Agent-based / Agentless (HyperAgent)
- 友善介面管理Linux 備份 / 選單化 & X-Windows介面 (Linux)
- 大量部署電腦系統解決方案 (Deploy USBTM)
- 快速備份正在運作的伺服器，無需在生產節點安裝備份程式 (IT Pro Edition)
- StorageServerTM作為獨立的備份目標存儲，可保護備份映像檔免受勒索軟體的攻擊
- 還原媒體精靈，建立可啟動的一鍵復原媒體裝置
- 雲端備份/還原，類備援到雲端上

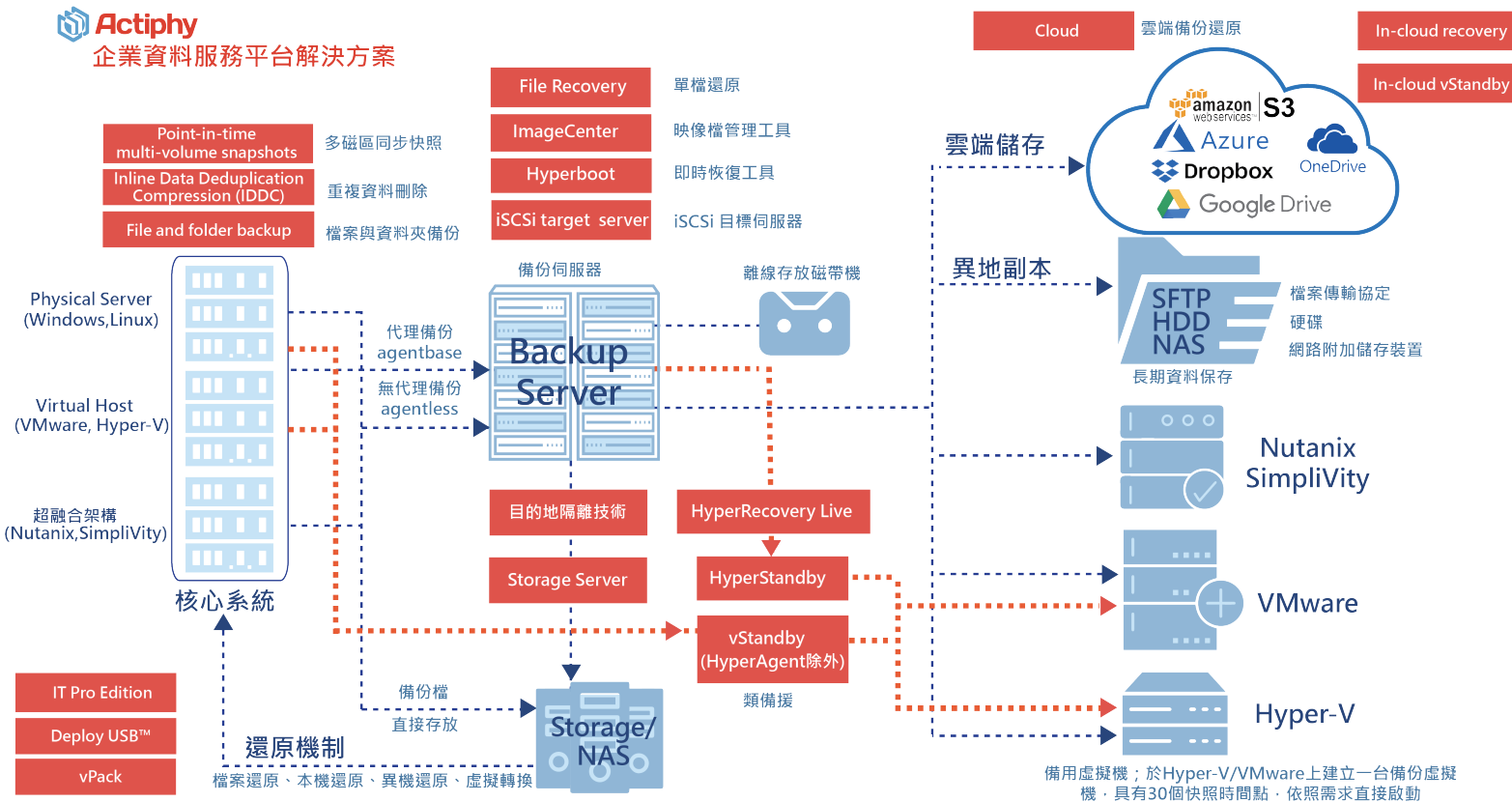
來源端

目的端

異地 / 類備援

Actiphy

企業資料服務平台解決方案

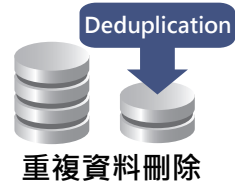


ActiveImage Protector 家族產品列表

		產品名稱	Agent / Host-Based	OS	Licence
實體		Desktop	Agent-based	Windows	Per OS
實體		Server	Agent-based	Windows	Per OS
實體		Linux	Agent-based	Linux	Per OS
實體/虛擬		vPack	Agent-based	Windows, Linux	Per OS
實體/虛擬		Cloud	Agent-based	Windows	Per OS
實體/虛擬		Cluster	Agent-based	Windows	Per OS
虛擬		Virtual / HyperAgent	Agentless	Windows, Linux	Host
套件		HyperBoot	Tools	Windows	Free
套件		ImageCenter LE	Tools	Windows	Free
套件		ActiveVisor	Tools	Windows	MA
套件		StorageServer	Tools	Windows, Linux	Free

ActiveImage Protector for Windows (Desktop / Server) / Linux

產品特色



重複資料刪除



多磁區整合
備份單一影像檔

磁區或磁碟進行線上備份時，可排除重複資料並且壓縮，大幅減少映像檔大小。而在虛擬環境中，多數的Guest OS會有大量的重複的資料，ActiveImage Protector的Deduplication技術能讓影像檔的壓縮率提高並大幅節省儲存空間。

多磁區整合備份單一影像檔

為提升「重複排除壓縮」功能的效果，支援多磁區同時備份(Multi Disc Image File)機制，比起過去以單一Volume或是磁區為單位所產生的映像檔，ActiveImage Protector可將所有磁區備份統合成單一映像檔，壓縮效果更佳。

信件通知功能

若有應用程式錯誤訊息或強制結束等狀況，將透過mail Server以信件通知備份作業的狀況。



支援GPT、UEFI、GPT磁區UEFI

完全支援GPT磁區的備份及還原，也可針對UEFI環境的作業系統磁碟做重建。

異地副本功能到雲端 (Azure / S3 / GoogleDrive / Onedrive / DropBox)

可透過WAN或是LAN複製備份映像檔至遠端的Network共享資料夾或是FTP上。

客製化開機光碟

因應環境建立客製化開機光碟，將當下環境的各種裝置驅動程式與備份檔案，整合到還原開機光碟中，爾後使用光碟開機時，一鍵即可開始恢復。

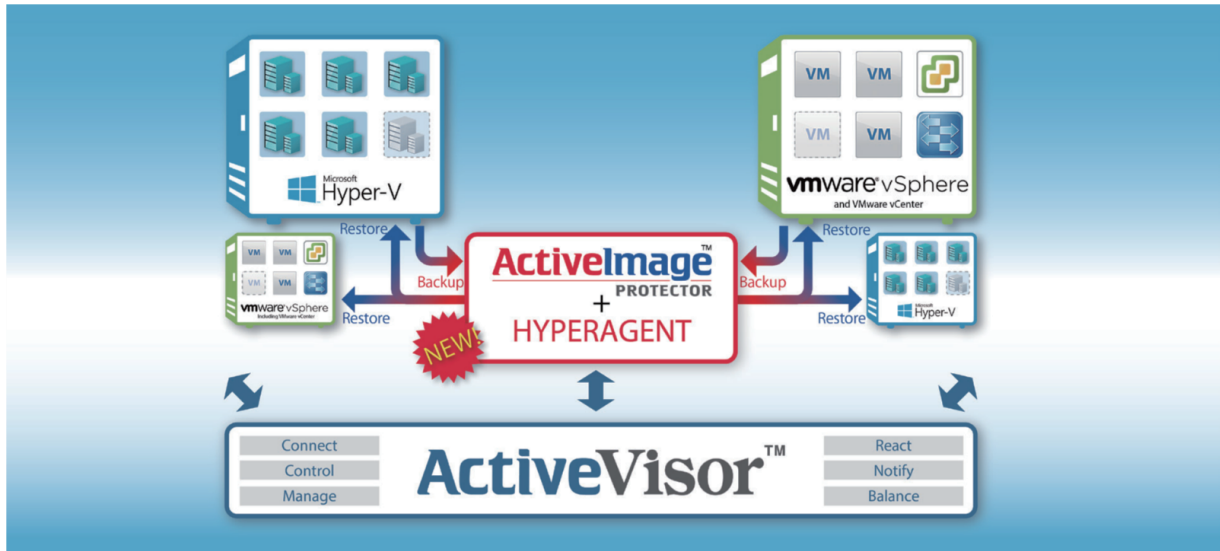
Actiphys StorageServer

ActiveImage™ Protector解決方案套件中新開發的產品，它採用了先進的協議，不僅可以確保資料傳輸的安全，還可以保護儲存中的資料。此外，Actiphys StorageServer™ 經過精心設計，可利用快取設備來提高資料傳輸過程中的效能，從而大幅縮短備份時間。

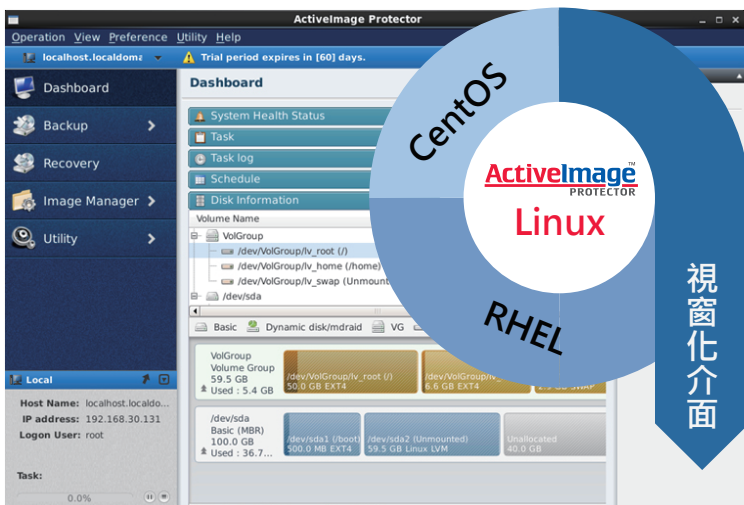
Hyper-V / VMware 虛擬環境備份 / 復原方案

ActiveImage Protector for HyperAgent

可備份多台Hyper-V / vSphere Guest OS VHD/ VMDK檔，並形成單一映像檔，當虛擬機發生問題時，可利用ActiveImage Protector的HyperRestore功能，並提供使用者勾選還原至原地，或另外一台Hyper-V / vSphere Host。



ActiveImage Protector for Linux



可在MySQL DB運行的狀態下，進行備份



MySQL系統還原時，全自動架構與原始環境相同的LVM分割區



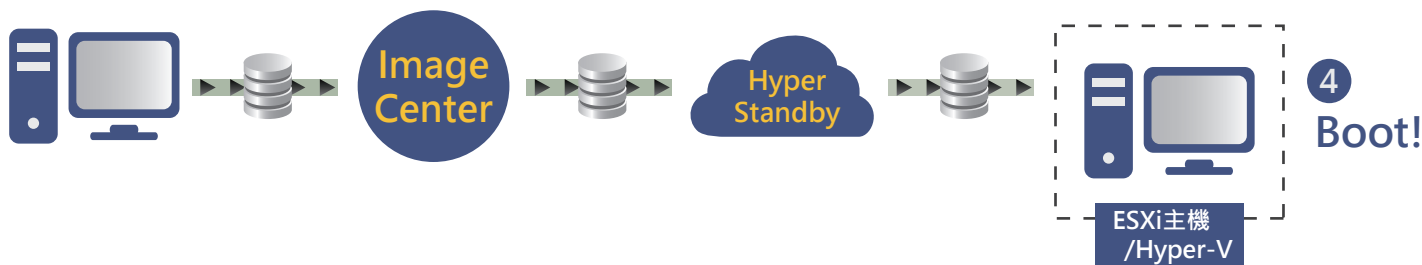
Windows管理Linux

LVM Dedupe重複資料刪除功能，大幅壓縮映像檔Deduplication

HyperStandby 特色

不再怕繁複的還原作業，數分鐘便能即時恢復原有服務
實體 / 虛擬主機 類備援 至 VMware vSphere 或 Hyper-V Host

① Backup ② Replication ③ Create a HyperStandby Virtual Machine



HyperBoot

免費快速掛載開機驗證套件

- ◆ 方便快速的驗證備份檔案可用性
- ◆ 支援Hyper-V / VMware Player / Workstation / Virtual Box 虛擬平台
- ◆ POC還原演練時間極小化
- ◆ 可支援掛載到遠端 HyperVisor (Hyper-V & VMware vSphere Host)

ActiveVisor™

中央控管套件

- ◆ 中央控制台統一 管理和監視 ActiveImage Protector Client 端
- ◆ Free To Use !!! (維護合約期間內)
- ◆ 推送：備份政策、使用者設定、備份工作、套件更新

Cluster Edition

叢集架構專業版本

ActiveImage Protector Cluster Edition旨在保護Windows Cluster 伺服器，並使您能夠在具有Cluster的環境中執行無錯備份和恢復。

ActiveImage Protector Cluster Edition支持Microsoft Cluster服務 (MSCS)，Microsoft故障轉移群集 (MSFC)，EMC AutoStart和Stratus everRun MX。

- ◆ 專門設計用於備份和恢復Cluster Service。
- ◆ 授權從2個節點開始，可再增加其他節點。
- ◆ 包括ActiveImage Protector Server的所有備份，重複數據刪除，複製和恢復功能。

IT Pro Edition

工廠端電腦適用

- ◆ 實體機免安裝直接啟動備份，無需重新啟動生產節點電腦
- ◆ OS+Data 整機備份/還原，減少災難恢復困難度
- ◆ 透過USB裝置，即可對Windows主機進行線上備份/虛擬化

Cloud

- ◆ 公有雲端虛擬機專用備份授權
- ◆ 一授權包含五個VM使用
- ◆ Agent-based

AIP各版本功能

	Server	Desktop	Virtual	Cluster	Linux	vPack	Cloud
Hot/Cold sector-based backup imaging Sector 層級線上/離線 影像備份	✓	✓	✓	✓	✓	✓	✓
Inline Data Deduplication compression (IDDC) 重複資料刪除	✓	✓	✓	✓	✓	✓	✓
Incremental backup 增量備份	✓	✓	✓	✓	✓	✓	✓
AES256 bit encryption 備份加密	✓	✓	✓	✓	✓	✓	✓
Automatic/Scheduled backup 自動 / 排程備份	✓	✓	✓	✓	✓	✓	✓
Offsite replication 異地複本功能	✓	✓	✓	✓	✓	✓	✓
Bare-metal recovery 裸機還原	✓	✓	*(1)	✓	✓	✓	✓
Windows based recovery environment Windows還原環境製作(光碟/ISO/USB)	✓*(2)	✓*(2)	*(1)	✓*(2)	NO	✓*(2)	✓*(2)
Linux based recovery environment Linux 還原環境製作(光碟/ISO)	*(3)	*(3)	*(3)	*(3)	✓	*(3)	*(3)
Restore to different 異機還原	✓	✓	*(1)	✓	NO	✓	✓
Shrink on The Fly 資料縮減	✓	✓	✓	✓	NO	✓	✓
Microsoft's standard VSS driver 微軟標準VSS備份	✓	✓	✓	✓	NO	✓	✓
Supports VSS-savvy applications, such as SQL Server, Exchange Server, Oracle, etc. 支援VSS應用程式備份	✓	✓	✓	✓	NO	✓	✓
Linux native snapshot driver Linux 快照Driver	NO	NO	*(1)	NO	✓	NO	NO
Supports MySQL database, Cybozu Garoon	NO	NO	*(1)	NO	✓	NO	NO
Virtual environment support (P2V, V2P, P2P, V2V) 虛擬機轉換	✓	✓	✓	✓	✓ On some Oses	✓	✓
Conversion to VMDX, VHD or VHDX format 虛擬硬碟轉換	✓*(4)	✓*(5)	✓*(4)	✓*(4)	NO	✓*(4)	✓*(4)
BootCheck™ 備份開機確認	✓	✓	✓	✓	NO	✓	✓
Isolation 映像檔隔離	✓	✓	✓	✓	✓	✓	✓
Connect to remote host 遠端連線	✓	✓	✓	✓	✓	✓	✓
Network client management console 網路使用者端管理介面	✓	✓	✓	✓	✓	✓	✓
E-mail notification 信件通知	✓	✓	✓	✓	✓	✓	✓
Hyper Boot (即時虛擬開機) *(1)	內含	內含	內含	不支援	不支援	內含	內含
ImageCenter映像檔管理	內含	內含	內含	內含	內含	內含	內含
HyperStandby備用虛擬機	內含	內含	內含	不支援	不支援	內含	不支援
Agent-based or Agentless 安裝Agent程式或從Host備份	Agent	Agent	Agent & Agentless	Agent	Agent	Agent	Agent
Granular file and folder restore 精細還原檔案或資料夾	✓	✓	✓	✓	✓	✓	✓

*(1) 僅支援 agent-based VM backups

*(2) 需要 Windows AIK/ADK

*(3) 根據要求

*(4) Windows Server 2012R 以上

*(5) Windows 10以上

作業系統OS支援列表

Supported OSes	Server	Desktop	Virtual	Cluster	Linux	vPack	Cloud
Windows Server 2022 (Standard, DataCenter)	✓		✓	✓		✓	✓
Windows Server 2019 (Standard, DataCenter)	✓		✓	✓		✓	✓
Windows Server 2016 (Standard, DataCenter)	✓		✓	✓		✓	✓
Windows Server 2012 R2 (Standard, DataCenter)	✓		✓	✓		✓	✓
Windows 11		✓	✓				
Windows 10		✓	✓				
Microsoft Cluster Service (MSCS)				✓			
Microsoft Failover Clustering (MSCS)				✓			
Stratus everRun MX			✓				
Red Hat Enterprise Linux 9.0 – 9.2 / 8.0 – 8.7 / 7.0 – 7.9 (x86_64)			✓		✓		
CentOS 8.1 – 8.4 / 7.0 – 7.9 / 6.0 – 6.10 (x86_64)			✓		✓		
Oracle Linux 9.0 – 9.2 / 8.1 – 8.7 / 7.0 – 7.9 (x86_64)			✓		✓		
AlmaLinux 9.0 – 9.2 / 8.3 – 8.8			✓		✓		
Rocky Linux 9.0 – 9.2 / 8.3 – 8.8			✓		✓		
Amazon Linux 2			✓		✓		
SUSE Linux Enterprise Server 15 / Desktop 15			✓		✓		
openSUSE Leap 15 Internet connection is required			✓		✓		
Ubuntu 18.04LTS / 20.04LTS / 22.04LTS			✓		✓		
Debian 9 – 12			✓		✓		

系統需求

ActivImage Protector Desktop

- Windows 10 (x86/64)
- RAM : 至少2048 MB以上
- HD : 至少650MB (分割區可用空間 5%以上)

更多資訊
<https://www.actiphyc.com/global/support/tech-resource/>

ActivImage Protector Server

- Windows Server 2022 / 2019 / 2016 / 2012 R2
- RAM : 至少2048 MB以上
- HD 至少650MB (分割區可用空間 5%以上)

更多資訊
<https://www.actiphyc.com/global/support/tech-resource/>

ActivImage Virtual/HyperAgent (Agentless)

- 支援的虛擬環境：
- Hyper-V : Windows Server 2012 R2 or later (Hot & Cold imaging)
 - VMware vSphere ESXi : Version 5.1 or later (Cold imaging)
 - RAM : 至少1024MB (建議2048MB以上)
 - Hard Disk Space : 至少1500MB(分割區可用空間 5%以上)
 - 如要使用HyperAgent 需要有連接網際網路 (封閉網路無法使用)
- 更多資訊
<https://www.actiphyc.com/global/support/tech-resource/>

Actiphyc StorageServer

- OS : Windows Server Server 2016 以上/Docker
- RAM : 16GB以上
- Hard Disk Space : 安裝150 MB ; 其他依照備份檔案容量
- 支援安裝於Red Hat Enterprise Linux 8 - 9 版本的Docker

ActivImage Protector Linux

- Red Hat Enterprise Linux 7.0 - 7.9 / 8.0 - 8.8 / 9.0 - 9.2
- CentOS 7.0 - 7.9 / 8.1 - 8.4
- Oracle Linux 7.0 - 7.9 / 8.1 - 8.8 / 9.0 - 9.2
- AlmaLinux 8.3 - 8.8 / 9.0 - 9.2
- Rocky Linux 8.3 - 8.8 / 9.0 - 9.2
- MIRACLE LINUX 8.4, 8.6 / 9.0
- Amazon Linux 2
- SUSE Linux Enterprise Server 15 / Desktop 15
- OpenSUSE Leap 15

** Internet connection is required.
• Ubuntu 18.04LTS / 20.04LTS / 22.04LTS
• Debian 9 - 12
• RAM : 至少2048 MB以上
• Hard Disk Space : 至少650MB (分割區可用空間 10%以上)
* Red Hat Enterprise Linux and CentOS 4 / 5 不支援。
* ActivImage Protector Linux Edition 僅支援only x86_64 architecture.
* Secure Boot 開機啟動模式不支援。
更多資訊
<https://www.actiphyc.com/global/support/tech-resource/>

HyperStandby

- 64-bit Windows Server 2012 R2 / 64-bit Windows 10以上
- HyperStandby支援的備份檔為AIP 2018以後的備份檔案
- RAM : 至少2048 MB以上
- Hard Disk Space : 650MB

更多資訊
<https://www.actiphyc.com/en-us/support/system-requirements/>

ImageCenter LE

- Windows 10 (64bit), Windows Server 2012 R2 以上
- RAM : 至少2GB(建議4GB以上)
- Hard Disk Space : 至少300 MB

更多資訊: <https://www.actiphyc.com/en-us/support/system-requirements/>

HyperBoot

- OS : Windows 10 (64bit), Windows Server 2012 R2 以上
- RAM : 至少2GB(建議4GB以上)
- Hard Disk Space : 至少400 MB
- Hypervisor :

Hyper-V Windows Server 2012R2 以上
VMware vSphere ESXi : Version 6.5-8.0
The free license version of ESXi host is not supported.
VMware Workstation Pro / Player : Version 14, 15, 16
Oracle VirtualBox : Version 5-7
更多資訊
<https://www.actiphyc.com/global/support/tech-resource/>

ActiveVisor

- OS : Windows 10 (64bit), Windows Server 2012 R2 以上
- RAM : 至少2GB(建議4GB以上)
- Hard Disk Space : 至少500 MB
- 網路連接 : 需求 For client 管理操作
- 解析度建議 : 1280 *1024 或以上(建議)

更多資訊
<https://www.actiphyc.com/global/support/tech-resource/>

